

23 janvier 2026



01/09/24 - 31/08/25

# RAPPORT FINANCIER

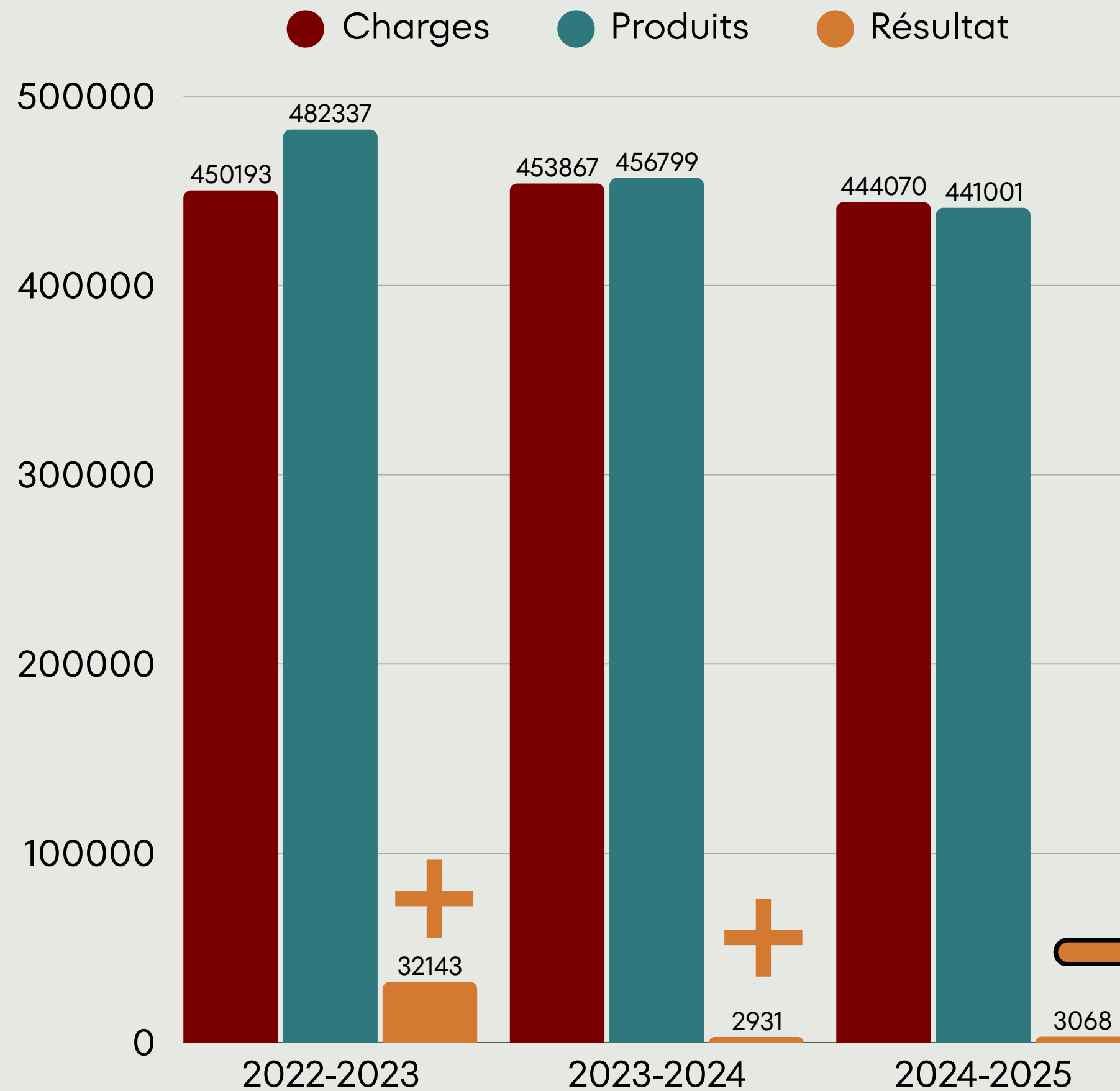


# RÉSUMÉ DES RÉSULTATS



	2024-2025	2023-2024
Charges	444 070,48 €	453 867,34 €
Produits	441 001,50 €	456 799,06 €
Résultat	- 3 068,98 €	2 931,72 €

# EVOLUTION DU COMPTE DE RÉSULTAT SUR 3 ANS



## Fonctionnement 17,5%

- \* Fournitures : 4 %
- \* Communication / site internet: 4,5 %
- \* Comptabilité et paye : 2 %
- \* Services extérieures : 7%

## Amortissements 2,5%

- \* Amortissements : 2 %
- \* Impôt : 0,5 %

## Personnels 80%

- \* animateurs, ateliers et stages : 30%
- \* Salaires et charges : 36%
- \* FR Poste de direction : 14%

**Charges : 444 070 €**



**Autres Subventions**  
**7 %**



**Cotisations  
& Adhésions**  
**35 %**



**Subvention  
Ville de Blagnac**  
**58%**

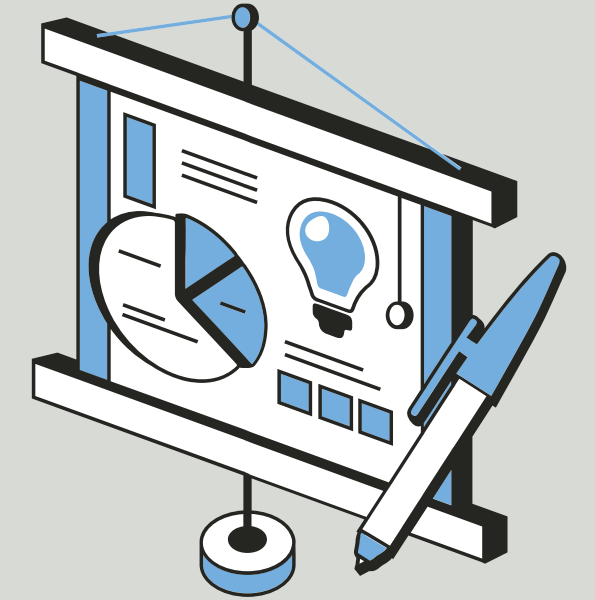
**Produits : 441 001 €**

# REPRISE SUR LE FONDS

Le Conseil d'Administration  
propose d'imputer  
le déficit de 3 068,98 €  
sur le fonds associatif



# BILAN AU 31 AOÛT 2025



## ACTIF

Ce que l'on possède

**IMMOBILISATIONS**

**11 594 €**

**CRÉANCES**

**26 172 €**

**DISPONIBILITÉS**

**401 644 €**

## PASSIF

Ce que l'on doit

**FONDS ASSOCIATIF  
ET RESERVES**

**345 200 €**

**DETTES**

**81 485 €**





# **BUDGET PRÉVISIONNEL 2025-2026**



## Fonctionnement 18,5%

- \* Fournitures : 4,5 %
- \* Communication / site internet: 4,5 %
- \* Comptabilité et paye : 2 %
- \* Services extérieures : 7,5%



## Amortissements 2,5%

- \* Amortissements : 2 %
- \* Impôt : 0,5 %



## Personnels 79%

- \* animateurs, ateliers et stages : 29%
- \* Salaires et charges : 36%
- \* FR Poste de direction : 14%

**Charges : 453 430 €**

**Autres Subventions**  
**7 %**



**Cotisations  
& Adhésions**  
**36 %**



**Subvention  
Ville de Blagnac**  
**57%**

**Produits : 446 650 €**

# BUDGET PRÉVISIONNEL 2025-2026

**CHARGES** > **PRODUITS**

**Nécessité de reprise  
d'un montant de 6 780,00 €  
sur le fonds associatif**



# MONTANT ADHÉSION 2026-2027

Le Conseil d'Administration propose le même tarif des adhésions que l'année dernière

○ Adhésions Enfants et Étudiants

**11 €**

○ Adhésion Adultes

**18 €**



○ Adhésion famille  
(à partir de 3 personnes)

**28 €**



○ Adhésion solidaire  
(bénéficiaires des minimas sociaux  
et QF < 400 €)

**10€**



**Soumis au vote des adhérents**



